

Το θεσμικό πλαίσιο των Οργανισμών Λιμένα. Η περίπτωση του ΟΛΠ ΑΕ



ΣΠΟΥΔΑΣΤΡΙΑ: ΛΑΝΤΖΟΠΟΥΛΟΥ ΕΙΡΗΝΗ
Α.Μ. 424

ΕΠΙΒΛΕΠΩΝ ΚΑΘΗΓΗΤΗΣ: ΜΥΛΩΝΟΠΟΥΛΟΥΣ
ΔΗΜΗΤΡΙΟΣ

Νομικό καθεστώς Οργανισμών Λιμένα

❖ **N.2971/01** «Αιγιαλός παραλίες και άλλες διατάξεις»

Λιμάνια: α) διεθνούς ενδιαφέροντος
β)εθνικής σημασίας γ) μείζονος σημασίας
δ)τοπικής σημασίας

❖ **N.Δ.187/1973** : οι Λιμενικές Αρχές ασκούν αστυνομική εξουσία στους λιμένες, τα χωρικά ύδατα, στα ελληνικά εμπορικά πλοία

Μετατροπή Οργανισμών Λιμένα σε Α.Ε.

- ❖ **N.2688/99** «Μετατροπή των ΟΛΠ και ΟΛΘ σε ΑΕ»
- ❖ **N.2932/01** «Ελεύθερη παροχή υπηρεσιών στις θαλάσσιες ενδομεταφορές – Σύσταση Γενικής Γραμματείας Λιμένων και Λιμενικής Πολιτικής – Μετατροπή Λιμενικών Ταμείων σε ΑΕ και άλλες διατάξεις»

Ιούνιος 2013 σύσταση ΟΛΝΕ ΑΕ

Συμβάσεις παραχώρησης χώρων

- Σύμβαση: μεταξύ Υπ. Οικονομικών, Υπ. Ναυτιλίας και Αιγαίου, και του Οργανισμού Λιμένος
- 13/2/2002
παραχώρηση χώρων στον ΟΛΠ ΑΕ για 40 έτη
- 27/6/2001
παραχώρηση χώρων στον ΟΛΘ ΑΕ για 40 έτη



Ένωση Λιμένων Ελλάδος

- Αστική εταιρεία μη κερδοσκοπικού χαρακτήρα
- Διάρκεια 30 έτη
- 12 Οργανισμοί Λιμένος - ιδρυτικά μέλη:
Αλεξανδρούπολης,
Βόλου, Ελευσίνας,
Ηγουμενίτσας,
Ηρακλείου,
Θεσσαλονίκης, Καβάλας,
Κέρκυρας, Λαυρίου,
Πάτρας, Πειραιώς,
Ραφήνας



Οργανισμός Λιμένος Πειραιώς ΑΕ

- Επιβατικοί σταθμοί ακτοπλοΐας: Ακτή Βασιλειάδη, Ηετίωνα, Αγ. Διονυσίου, Ακτή Τζελέπη
- Επιβατικοί σταθμοί κρουαζιέρας: Επιβατικός Σταθμός Εξωτερικού Α και Επιβατικός Σταθμός Εξωτερικού Β
- Σταθμός Ε/Κ (εξυπηρέτηση εμπορικής κίνησης)



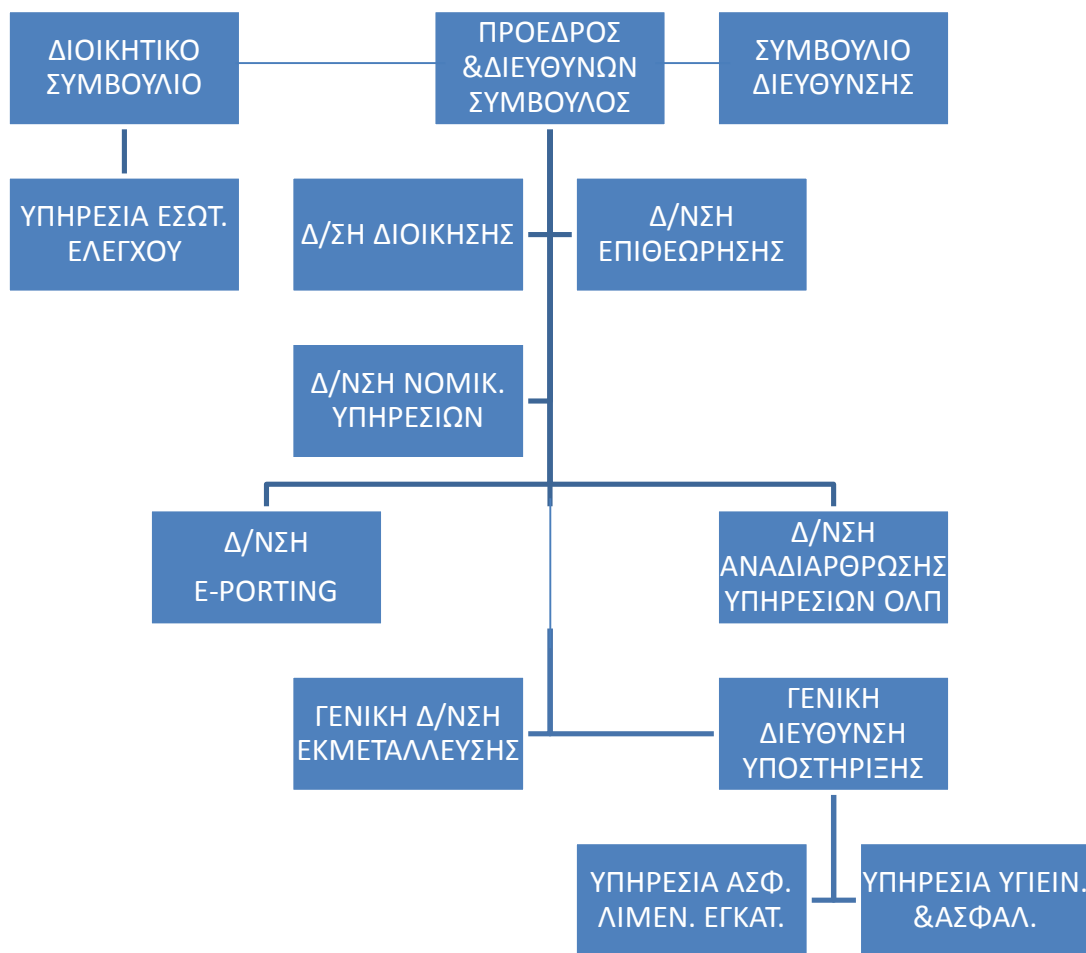
Οργανισμός Λιμένος Πειραιώς ΑΕ

- Δύο Σταθμοί Διακίνησης Αυτοκινήτων (σε Δραπετσώνα και Ν. Ικόνιο)
- Υπόγειος Σταθμός Αυτοκινήτων (πλατεία Καραϊσκάκη)
- Αποθήκευση εμπ/των 1) στο Σταθμό Ε/Κ και 2) στο Σταθμό Διακίνησης Συμβατικού Φορτίου

Καταστατικό ΟΛΠ ΑΕ

- Οργανισμός Λιμένος Πειραιώς ΑΕ, έδρα Δήμος Πειραιά, διάρκεια 100 χρόνια
- Σκοπός: διοίκηση και εκμετάλλευση χώρων λιμένα
- Αρχικό μετοχικό κεφάλαιο 293.470,29€
- Μετοχικό κεφάλαιο μετά την αποτίμηση: 50.000.000€
- 25.000.000 μετοχές αξίας 2€ η μια

Οργανόγραμμα ΟΛΠ ΑΕ

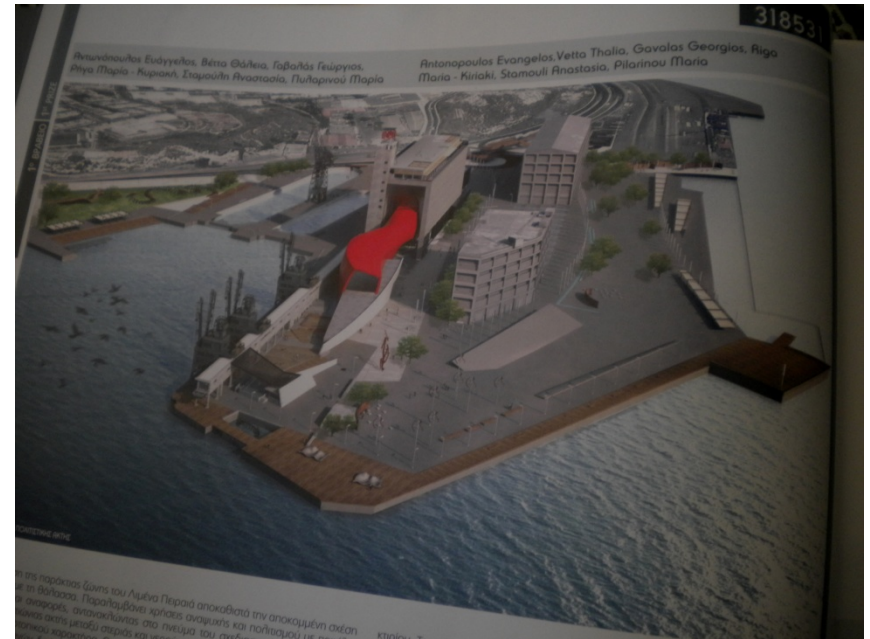


Δραστηριότητες ΟΛΠ ΑΕ

1) Στήριξη ευπαθών κοινωνικών ομάδων

2) Προστασία του περιβάλλοντος

3) Πολιτιστική ακτή
Πειραιά – SILO
Μουσείο Εναλίων
Αρχαιοτήτων



Δ/νση Εξυπηρέτησης Επιβατών και Εκμετάλλευσης Χώρων

Τμήμα Κρουαζιέρας

Τμήμα Ακτοπλοΐας

Τμήμα Διαχείρισης
Χώρων

Τμήμα Εσόδων



Για να γίνουν πιο ελκυστικά τα λιμάνια της χώρας

Οι Οργανισμοί που τα διοικούν θα πρέπει να εξασφαλίσουν υποδομές και σύγχρονες εγκαταστάσεις που θα προσφέρουν καλύτερες υπηρεσίες στα πλοία και τα σκάφη αναψυχής.

Θα πρέπει να γίνει άρση του καμποτάζ για να αυξηθεί ο αριθμός κρουαζιέρων στην Ελλάδα.



Σας ευχαριστώ πολύ!