

**ΤΕΙ ΠΕΙΡΑΙΑ
ΣΧΟΛΗ ΣΔΟ
ΤΜΗΜΑ ΔΙΟΙΚΗΣΗ ΕΠΙΧΕΙΡΗΣΕΩΝ**



**ΠΤΥΧΙΑΚΗ ΕΡΓΑΣΙΑ
«Ε.Ι. Παπαδόπουλος Α.Ε. : Εταιρική Παρουσίαση»
«E.J. Papadopoulos S.A. : Company Presentation»**

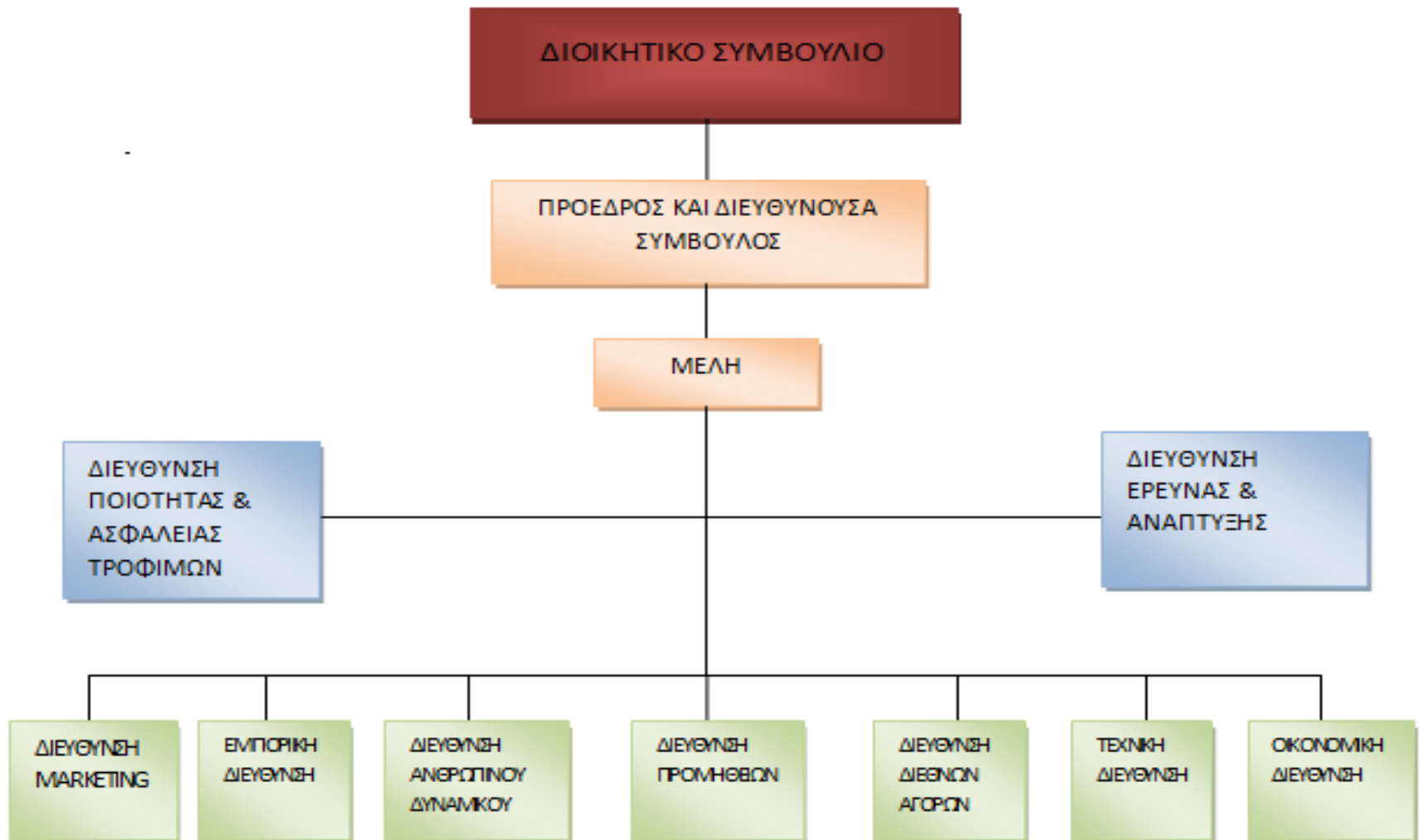
**Δόικα Δήμητρα 7724
Τζωρτζάκη Κωνσταντίνα 7736**

Αθήνα, 2014

ΙΣΤΟΡΙΚΗ ΑΝΑΔΡΟΜΗ

- 1920: Από την Κωνσταντινούπολη στην Αθήνα
- 1930: Η κυκλοφορία των πρώτων μπισκότων
- 1940: Η Παπαδοπούλου πρωταγωνιστής και στον πόλεμο
- 1950: Η λειτουργία του πρώτου εργοστασίου
- 1960: Ηγετική θέση στον κλάδο της μπισκοτοποιίας
- 1970: Το κόκκινο «Π» και το δεύτερο εργοστάσιο
- 1980: Λειτουργία τρίτου εργοστασίου και δημιουργία εισόδου νέων προϊόντων (αρτοσκευάσματα)
- 1990: Εισαγωγή της σοκολάτας στα μπισκότα Παπαδοπούλου
- 2000: Νέα χιλιετία με νέα μεγάλα βήματα
- Σήμερα: Διατήρηση ηγετικής θέσης και νέες επενδύσεις

ΛΕΙΤΟΥΡΓΙΚΗ ΟΡΓΑΝΩΣΗ ΕΠΙΧΕΙΡΗΣΗΣ



ΑΝΘΡΩΠΙΝΟ ΔΥΝΑΜΙΚΟ

ΤΟ ΤΡΙΠΤΥΧΟ ΤΟΥ ΑΝΘΡΩΠΙΝΟΥ ΔΥΝΑΜΙΚΟΥ

Αξιοποίηση ανθρώπινου παράγοντα, ποιοτικό περιβάλλον
εργασίας και επαγγελματική εξέλιξη

- Διαδικασίες προσλήψεων
- Προγράμματα εκπαίδευσης
- Πρόσθετες παροχές
- Πολιτική μισθών
- Πολιτική προαγωγών
- Πολιτική αποζημιώσεων
- Υγιεινή και ασφάλεια εργαζομένων

ΧΑΡΤΟΦΥΛΑΚΙΟ ΠΡΟΪΟΝΤΩΝ

- Μπισκότα: (22 είδη μπισκότων)
(Πτι - Μπερ, Μιράντα, Caprice, Γεμιστά κ.α.)
- Αρτοσκευάσματα: (4 είδη αρτοσκευασμάτων)
(Φρυγανιές κλασσικές, Φρυγανιές χωριάτικες κ.α.)
- Ψωμί: (2 είδη ψωμιών)
(Χωριανό, Γεύση στο τετράγωνο)
- Μπάρες δημητριακών (μπάρες δημητριακών κλασσική, μπάρες δημητριακών με φρούτα κ.α.)

ΑΣΦΑΛΕΙΑ ΚΑΙ ΥΓΙΕΙΝΗ ΤΟΥ ΕΡΓΟΣΤΑΣΙΟΥ

- **Ποιοτικός έλεγχος** : απαραίτητη εσωτερική και εξωτερική λειτουργία της επιχείρησης
- **Πρότυπα** : Σύστημα διαχείρισης Ασφάλειας Τροφίμων
ΕΛΟΤ EN ISO : 22000:2005

Σύστημα διαχείρισης Ποιότητας
ΕΛΟΤ EN ISO : 9001:2008

ΜΕΙΓΜΑ MARKETING

■ Προϊόν (product)

1. 287 κωδικοί προϊόντων
2. Δυνατό brand name
3. Υψηλού επιπέδου - καινοτόμες συσκευασίες
4. Υψηλής ποιότητας διατροφικά συστατικά

■ Τιμολογιακή πολιτική (price)

1. Μείωση των τιμών 5 - 10 % στα πακέτα προσφορών
2. Απορρόφηση των αυξήσεων σε φπα, α ύλες, ενεργειακό κόστος

■ Προώθηση (promotion)

1. Διαφήμιση
2. Προώθηση πωλήσεων
3. Δημοσιότητα
4. Merchandising
5. Δημόσιες σχέσεις
6. Εκθέσεις

■ Κανάλια διανομής (place)

1. Τρία τμήματα πωλήσεων
2. Επεκταμένος κύκλος πωλητών - συνεργατών
3. Εξελιγμένα αυτοματοποιημένα κέντρα αποθήκευσης

ΣΤΡΑΤΗΓΙΚΗ ΑΝΑΛΥΣΗ ΕΠΙΧΕΙΡΗΣΗΣ

■ Εξωτερικό μακροπεριβάλλον

1. Οικονομικοί παράγοντες
2. Πολιτικοοικονομικοί παράγοντες
3. Κοινωνικοπολιτιστικοί παράγοντες
4. Τεχνολογικοί παράγοντες
5. Παγκόσμιοι παράγοντες

■ Εξωτερικό μικροπεριβάλλον Ανάλυση 5 δυνάμεων του Porter

1. Υφιστάμενος ανταγωνισμός
2. Απειλή εισόδου νέων ανταγωνιστών
3. Απειλή υποκατάστατων προϊόντων
4. Διαπραγματευτική δύναμη αγοραστών
5. Διαπραγματευτική δύναμη προμηθευτών

ΑΝΑΛΥΣΗ SWOT

■ Δυνάμεις

1. Ηγέτης στο κλάδο των μπισκότων
2. Ελληνικά προϊόντα
3. Κατοχή καινοτομίας των πολυδημητριακών
4. Δεκάδες διακρίσεις
5. Υγιής οικονομική κατάσταση
6. Σύγχρονος τεχνολογικός εξοπλισμός
7. Διεθνής Δραστηριότητα

■ Ευκαιρίες

1. Στροφή καταναλωτών στην υγιεινή διατροφή
2. Στροφή καταναλωτών στα ελληνικά προϊόντα

■ Αδυναμίες

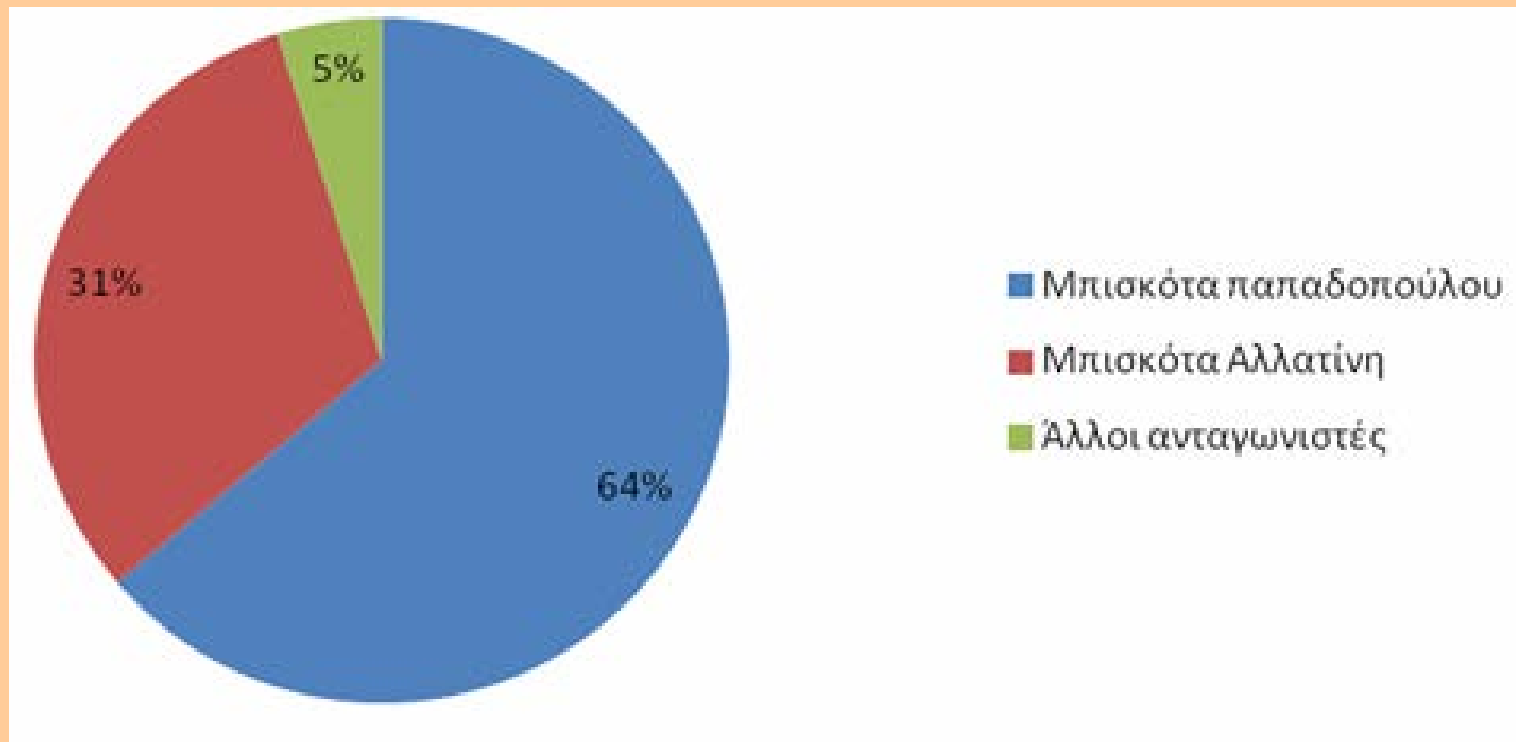
1. Μεγάλος ανταγωνισμός στο κλάδο του ψωμιού
2. Δυσκολία εξαγωγής λόγω της φύσης του προϊόντος (φρέσκο ψωμί)

■ Απειλές

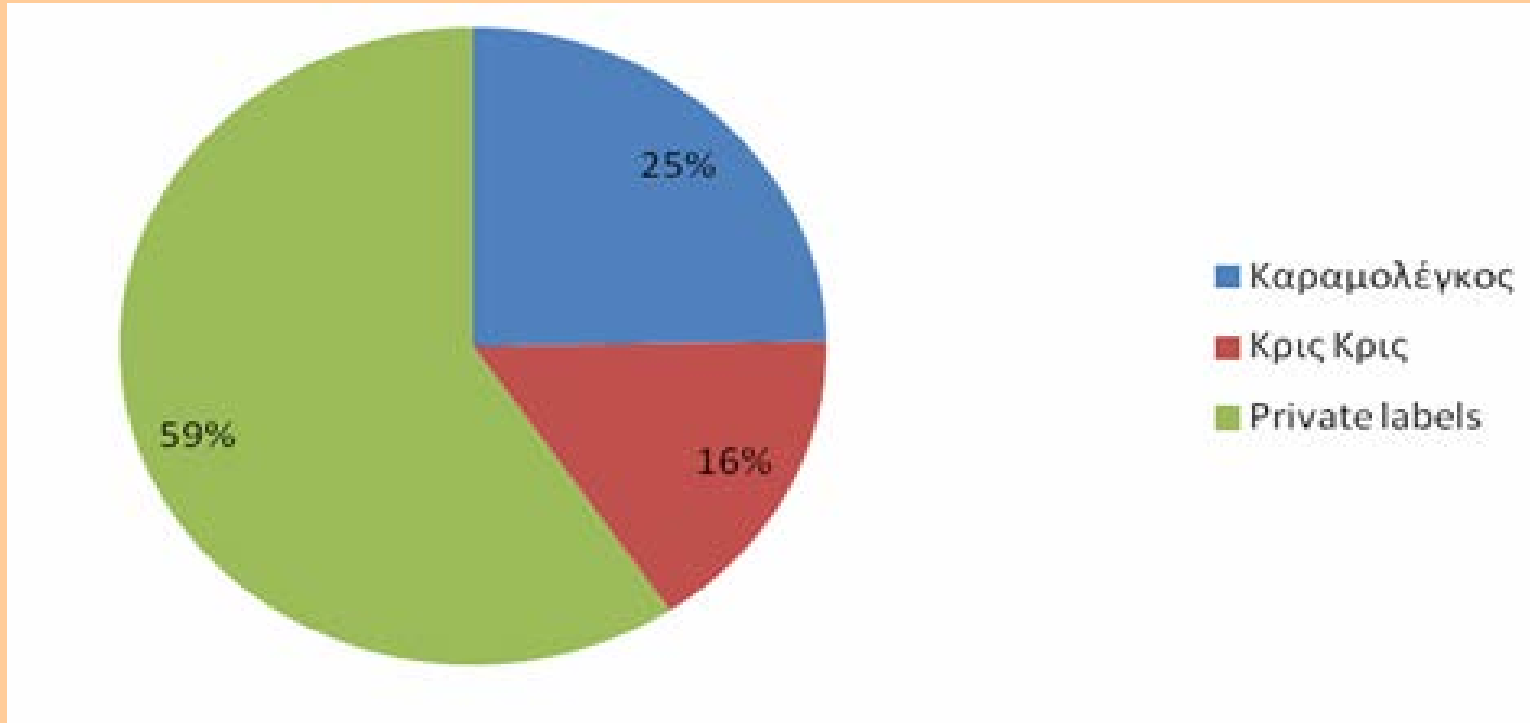
1. Αύξηση συντελεστή φορολογίας εισοδήματος
2. Αύξηση τιμών α υλών
3. Αύξηση ενεργειακού κόστους
4. Ενδεχόμενη μείωση της αγοραστική δύναμης καταναλωτών
5. Αστάθεια στο οικονομικό και κοινωνικό περιβάλλον

ΑΝΤΑΓΩΝΙΣΜΟΣ

Κλάδος μπισκότων



Κλάδος ψωμιού



Κλάδος φρυγανιάς

Η Elite κατέχει τη πρώτη θέση στην κατηγορία των συσκευασμένων φρυγανιών θέτοντας την εταιρεία Παπαδοπούλου στη δεύτερη θέση με ποσοστό 32%.

ΕΤΑΙΡΙΚΗ ΚΟΙΝΩΝΙΚΗ ΕΥΘΥΝΗ

- Ενέργειες προς το κοινωνικό σύνολο με ιδιαίτερη έμφαση στα παιδιά: Φλόγα (Σύλλογος γονέων παιδιών με νεοπλασματική ασθένεια), ΕΛΕΠΑΠ (Ελληνική εταιρεία προστασίας και αποκατάστασης αναπήρων παιδιών), Παιδικά χωριά SOS, Make a wish.
- Ωφέλιμες δράσεις προς στο περιβάλλον
- Συνεργασίες με επιχειρήσεις και μη κερδοσκοπικούς οργανισμούς προς όφελος της κοινωνίας

ΒΡΑΒΕΙΑ - ΔΙΑΚΡΙΣΕΙΣ

- Διακρίσεις στη Διεθνή Έκθεση Λονδίνου
- Βραβεία Superbrands «Κορυφαία Επωνυμία της Ελληνικής Αγοράς» στην κατηγορία «Ζαχαρώδη και Snacks» τις χρονιές 2005 , 2007 και 2009.
- Πλατινένιο βραβείο για τα 90 χρόνια παρουσίας στην Ελληνική αγορά στο πλαίσιο του τριήμερου συμποσίου για τα 100 χρόνια Ιστορίας της Ελληνικής Αγοράς Τροφίμων και Ποτών.
- Best launches για το 2012 σε πολλά μπισκότα της εταιρείας
- Βραβείο ανώτερης γεύσης για τα Caprice για το 2013
- Χρυσό βραβείο «Century International Gold Quality ERA Award»

ΔΙΕΘΝΕΙΣ ΔΡΑΣΤΗΡΙΟΤΗΤΕΣ

- Σημαντική παρουσία της εταιρείας και στις 5 ηπείρους
- Νούμερο 1 εξαγωγικό προϊόν τα Caprice Παπαδοπούλου
- 10 % του τζίρου προέρχεται από τις εξαγωγές
- Τα κέρδη από εξαγωγές ανέρχονται στα 7 εκατομμύρια.

ΟΙΚΟΝΟΜΙΚΑ ΣΤΟΙΧΕΙΑ

■ Παρουσίαση των οικονομικών δραστηριοτήτων

	2011 (€ χιλ.)	2012 (€ χιλ.)
Σύνολο Ενεργητικού	161.690	164.661
Ίδια Κεφάλαια	76.734	81.046
Υποχρεώσεις	84.956	83.615
Κύκλος Εργασιών	118.494	121.009
Καθαρά Κέρδη προ Φόρων	12.301	12.527

Πηγή : Οικονομικές καταστάσεις Ε.Ι Παπαδοπούλου, 2012

- Έλεγχος από ορκωτό λογιστή
- Σύνταξη Ισολογισμού και οικονομικών καταστάσεων με βάση τα διεθνή πρότυπα χρηματοοικονομικής αναφοράς (ΔΠΧΑ)

ALTMAN'S Z SCORE

- Μοντέλο οικονομικής υγείας της Εταιρίας

ΕΠΙΔΟΣΗ Z-SCORE	ΠΙΘΑΝΟΤΗΤΑ ΑΠΟΤΥΧΙΑΣ	ΚΡΙΤΙΚΕΣ ΤΙΜΕΣ ΠΤΩΧΕΥΣΗΣ	ΧΑΡΑΚΤΗΡΙΣΜΟΣ
<1,80	ΠΟΛΥ ΥΨΗΛΗ	1,62	ΠΤΩΧΕΥΣΗ
1,81 < ΚΑΙ <2,67	ΥΨΗΛΗ		
2,68 < ΚΑΙ <2,99	ΠΙΘΑΝΗ	4,45	ΜΗ ΠΤΩΧΕΥΣΗ
3,00 <	ΧΑΜΗΛΗ		

- Το Z Score της Εταιρίας Παπαδοπούλου

Z SCORE	
2011	2012
4,831295	4,778417

ΣΥΜΠΕΡΑΣΜΑΤΑ

- 100% Ελληνική Εταιρεία
- Ανεπηρέαστη από την Οικονομική Κρίση
- Σημαντικά μερίδια στους κλάδους που δραστηριοποιείται
- Ενεργή συμμετοχή στο κοινωνικό σύνολο
- Πραγματοποίηση νέων επενδύσεων

ΤΕΛΟΣ ΠΑΡΟΥΣΙΑΣΗΣ
ΕΥΧΑΡΙΣΤΟΥΜΕ