



**Α.Τ.Ε.Ι. ΠΕΙΡΑΙΑ**

*Σχολή Τεχνολογικών Εφαρμογών (ΣΤΕΦ)  
Τμήμα Κλωστοϋφαντουργίας*

## ΑΝΑΠΤΥΞΗ ΣΥΛΛΟΓΗΣ ΕΤΟΙΜΟΥ ΕΝΔΥΜΑΤΟΣ

Παρουσίαση πτυχιακής εργασίας από την Ina Sherifaj υπό  
την επίβλεψη της καθηγήτριας κας Τσατσαρού Αθανασίας

ΑΘΗΝΑ 2014

# Ανάπτυξη Συλλογής Έτοιμου Ενδύματος

## Αντικείμενο εργασίας

Μελέτη και παρουσίαση των επιμέρους ενεργειών για την ανάπτυξη συλλογής έτοιμου ενδύματος. Από τα πολύ αρχικά στάδια της σύλληψης της ιδέα/ έμπνευσης του σχεδιαστή/ δημιουργικού τμήματος, μέχρι την υλοποίηση της συλλογής και προώθηση των ρούχων στην αγορά/ τελικό καταναλωτή.

## Στόχος εργασίας

Στόχος της εργασίας είναι να συμβάλει στην Έρευνα και την Ανάπτυξη μεθόδων οργάνωσης και κοστολόγησης μιας συλλογής έτοιμων ενδυμάτων καθώς και η παρουσίαση των συγκεκριμένων διαδικασιών που ακολουθούνται από τις επιχειρήσεις του κλάδου για την επιτυχή ανάπτυξη μιας συλλογής έτοιμου ενδύματος. (Μελέτη συγκεκριμένης περίπτωσης Ελληνικής επιχείρησης του κλάδου Τοί-μοί)

# Ανάπτυξη Συλλογής Έτοιμου Ενδύματος

## Οργάνωση συλλογής έτοιμων ενδυμάτων

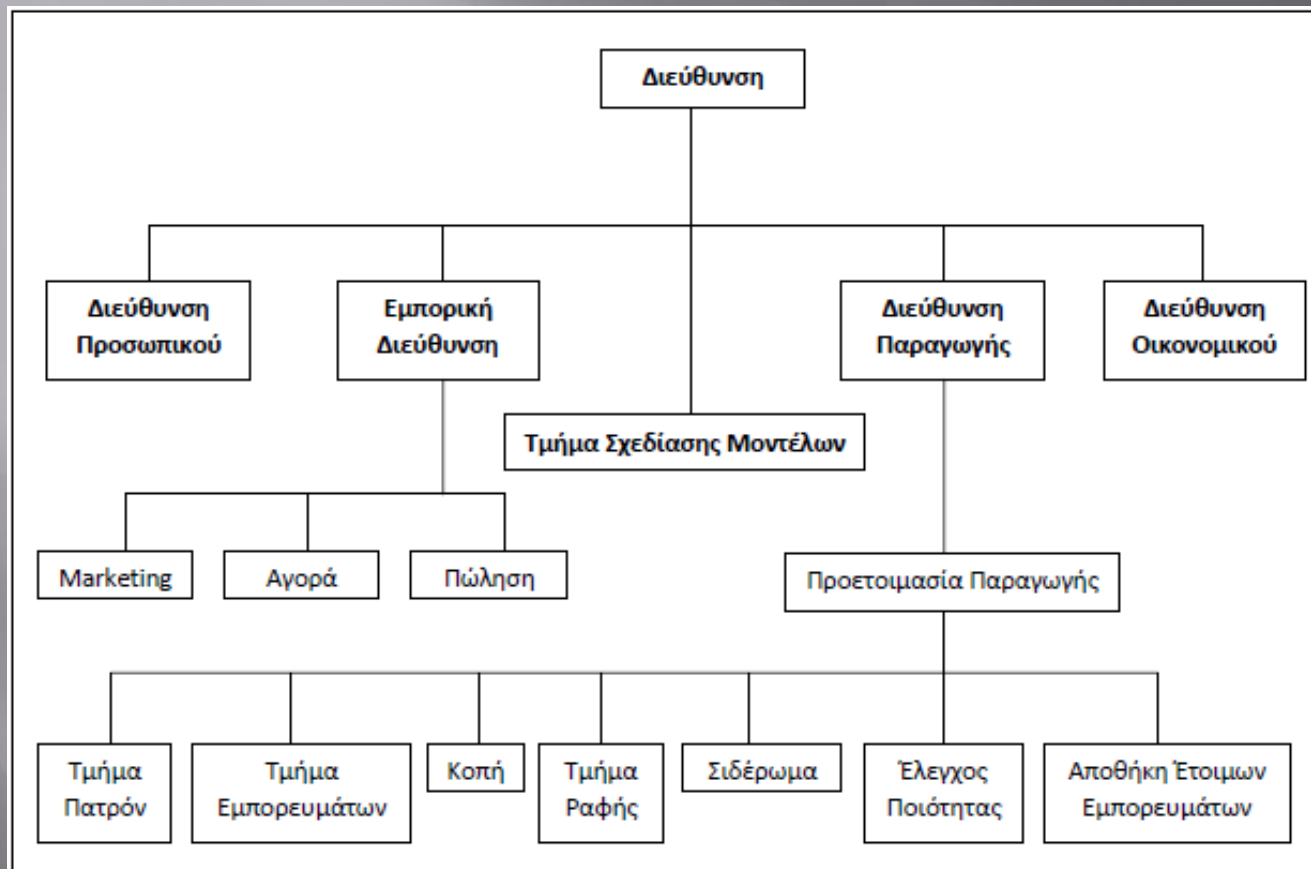
Σε μια συλλογή μπορεί:

- α) Να υπάρχει ένα κεντρικό θέμα για όλη την συλλογή.
- β) Να υπάρχουν περισσότερα από ένα θέμα μέσα στη συλλογή.

### Οργάνωση και στάδια προετοιμασίας μιας συλλογής

- Παρατήρηση κόσμου - παρακολούθηση τάσεων – έρευνα – αγοράς – ανταγωνισμός.
- Επιλογή χρωμάτων σύμφωνα με τάσεις και χρωματική γκάμα των εκθέσεων.
- Προβολή αρχικών σχεδίων συσχετιζόμενα με τις ανάγκες των καταναλωτών.
- Πρώτη παρουσίαση σχεδίων και αξιολόγηση από τα συνεργαζόμενα τμήματα.
- Συσχετισμός των α' σχεδίων, σε συνεργασία με γραφίστες, για τελική επιλογή.
- Πρόταση τελικής συλλογής σύμφωνα με τα σχέδια, τη χρωματική παλέτα, τα υφάσματα, τα αξεσουάρ και τις γραφιστικές δημιουργίες.
- Επιλογή τελικών σχεδίων.
- Ανάλυση τελικών σχεδίων και δημιουργία προδιαγραφών.
- Παράδοση συλλογής από το δημιουργικό τμήμα.
- Αξιολόγηση τελικής συλλογής από τα συνεργαζόμενα τμήματα.

# Ανάπτυξη Συλλογής Έτοιμου Ενδύματος



**Οργανόγραμμα  
επιχείρησης στο  
κλάδο του  
έτοιμου  
ενδύματος**

# Ανάπτυξη Συλλογής Έτοιμου Ενδύματος



Έμπνευση από  
μοντέρνα  
αρχιτεκτονική

Peclers Paris  
Spring 2015



Έμπνευση από  
το εσωτερικό  
ενός ναού.

Έμπνευση από  
ταξίδια. Ένας  
δρόμος στη  
Ταϊλάνδη.





# Ανάπτυξη Συλλογής Έτοιμου Ενδύματος

## Συστήματα παραγωγής

- ▣ Συστήματα παραγωγής κατ' αποκοπή ή κατά παραγγελία
- ▣ Συστήματα παραγωγής σε σειρά
- ▣ Συστήματα παραγωγής σε παρτίδες
- ▣ Συστήματα παραγωγής συνεχούς ροής

# Ανάπτυξη Συλλογής Έτοιμου Ενδύματος

Οι μέθοδοι – διαδικασίες που εφαρμόζονται στην οργάνωση της παραγωγής :

- *Μελέτη εργασίας και κινήσεων*
- *Χρονομέτρηση*
- *Προγραμματισμός παραγωγής*
- *Έλεγχος παραγωγής*
- *Διάταξη μηχανολογικού εξοπλισμού*
- *Διακίνηση υλικών στο χώρο παραγωγής*

Τα βήματα που ακολουθούνται στον ποιοτικό έλεγχο έτοιμου ενδύματος :

- *Κατασκευή δείγματος*
- *Σχεδίαση τοποθέτησης (μάρκα)*
- *Επιθεώρηση υφάσματος κατά το στρώσιμο*
- *Επιθεώρηση υφάσματος κατά την κοπή*
- *Επιθεώρηση υφάσματος/ρούχου κατά την ραφή*
- *Επιθεώρηση ολοκληρωμένου ρούχου κατά το στάδιο φινιρίσματος*



# Ανάπτυξη Συλλογής Έτοιμου Ενδύματος

## Κοστολόγηση Προϊόντος ( Διαδικασία αναλυτικής προκοστολόγησης)

### A. Κόστος παραγωγής του δείγματος

- ▣ Προκοστολόγιο Πρώτων Υλών
- ▣ Προκοστολόγιο Βοηθητικών Υλών – Υλικών Συσκευασίας δείγματος
- ▣ Προκοστολόγιο Επεξεργασίας δείγματος
- ▣ Προκοστολόγιο Παραγωγής (Κοπή – Ραφή – Συσκευασία)
- ▣ Προκοστολόγιο Διάφορα έξοδα
- ▣ Το κόστος παραγωγής του δείγματος διαμορφώνεται όταν αθροίσουμε το επιμέρους κόστος με τα παραπάνω κόστη και συνυπολογίσουμε το σύνηθες ποσοστό ελαττωματικότητας.

### B. Χονδρική τιμή πώλησης

Στο κόστος παραγωγής κάθε δείγματος προστίθενται τα ποσοστά επιβάρυνσης των τμημάτων πωλήσεων, μάρκετινγκ, διοίκησης καθώς και το ποσοστό μικτού κέρδους. Τα στοιχεία αυτά δίνονται συνήθως από την διοίκηση και το λογιστήριο της επιχείρησης.

### Γ. Πρόβλεψη χρόνου παράδοσης του προϊόντος

Προσδιορίζει με σχετική ακρίβεια του χρόνου που χρειάζεται για να παράχθει μια συγκεκριμένη παραγγελία ορισμένης ποσότητας και καθορισμένου προϊόντος.

### Δ. Προϋπολογισμός Παραγωγής Σεζόν

- ▣ Ανάλυση και ομαδοποίηση των παραγγελιών ανά κωδικό δείγματος
- ▣ Διαμόρφωση συγκεντρωτικού προγράμματος παραγωγής
- ▣ Προϋπολογισμός κόστους παραγωγής Σεζόν.

# Ανάπτυξη Συλλογής Έτοιμου Ενδύματος

## ΜΕΛΕΤΗ ΠΕΡΙΠΤΩΣΗΣ ΤΟΙ - ΜΟΙ

Για την ανάπτυξη συλλογής Άνοιξη – Καλοκαίρι 2014 υλοποιήθηκαν η παρακάτω ενέργειες:

### A. Δημιουργικό Τμήμα

- Επισκέψεις σε διάφορες διεθνείς εκθέσεις μόδας
- Έρευνα αγοράς μέσω internet
- Έρευνα αγοράς με επιτόπιες επισκέψεις
- Ενημέρωση των τάσεων από εξειδικευμένο στέλεχος
- Προσδιορισμός τεχνικών προδιαγραφών
- Τελική Αξιολόγηση σχεδίων
- Πρώτη παρουσίαση συλλογής σε όλα τα τμήματα

### B. Τμήμα πατρόν

- Κατασκευή Πρότυπων κοπής βάσει τεχνικών σχεδίων
- Προσδιορισμός διαστάσεων σχεδίων

### Γ. Τμήμα Παραγωγής

- Κοπή δύο δειγμάτων για κάθε σχέδιο
- Ραφή των δειγμάτων
- Ποιοτικός έλεγχος

### Γ. Τμήμα Πωλήσεων/ Marketing

- Παρουσίαση/ Δειγματισμός της συλλογής

# Ανάπτυξη Συλλογής Έτοιμου Ενδύματος

## Συμπεράσματα

Οι παράγοντες οι οποίοι επηρεάζουν την απόφαση αγοράς στην Ελλάδα τα τελευταία χρόνια είναι:

- η τιμή πώλησης των προϊόντων
- το διαθέσιμο εισόδημα των καταναλωτών

Ωστόσο ο δεύτερος παράγοντας ευνοεί τις εταιρείες που δραστηριοποιούνται στην παραγωγή έτοιμου ενδύματος υψηλής ποιότητας όπως η Τοι-μοί και σχετικά προσιτής τιμής αφού ο καταναλωτής προτιμά να διαθέσει τα περιορισμένα χρήματά του σε προϊόντα τα οποία θεωρεί ποιοτικά. Τα ρούχα υψηλής ποιότητας έχουν περάσει στην συνείδηση του καταναλωτή ως καλύτερα έναντι των φτηνών απομιμήσεων και ευτελούς ποιότητας ειδών ρουχισμού λόγω και της γενικότερης τάσης value for money. Λαμβάνοντας υπόψη τα παραπάνω καταλαβαίνουμε την σημασία της προσεχτικής σχεδίασης και ανάπτυξης μιας συλλογής έτοιμου ενδύματος από τις επιχειρήσεις που δραστηριοποιούνται στον κλάδο.

**Σας ευχαριστώ**