

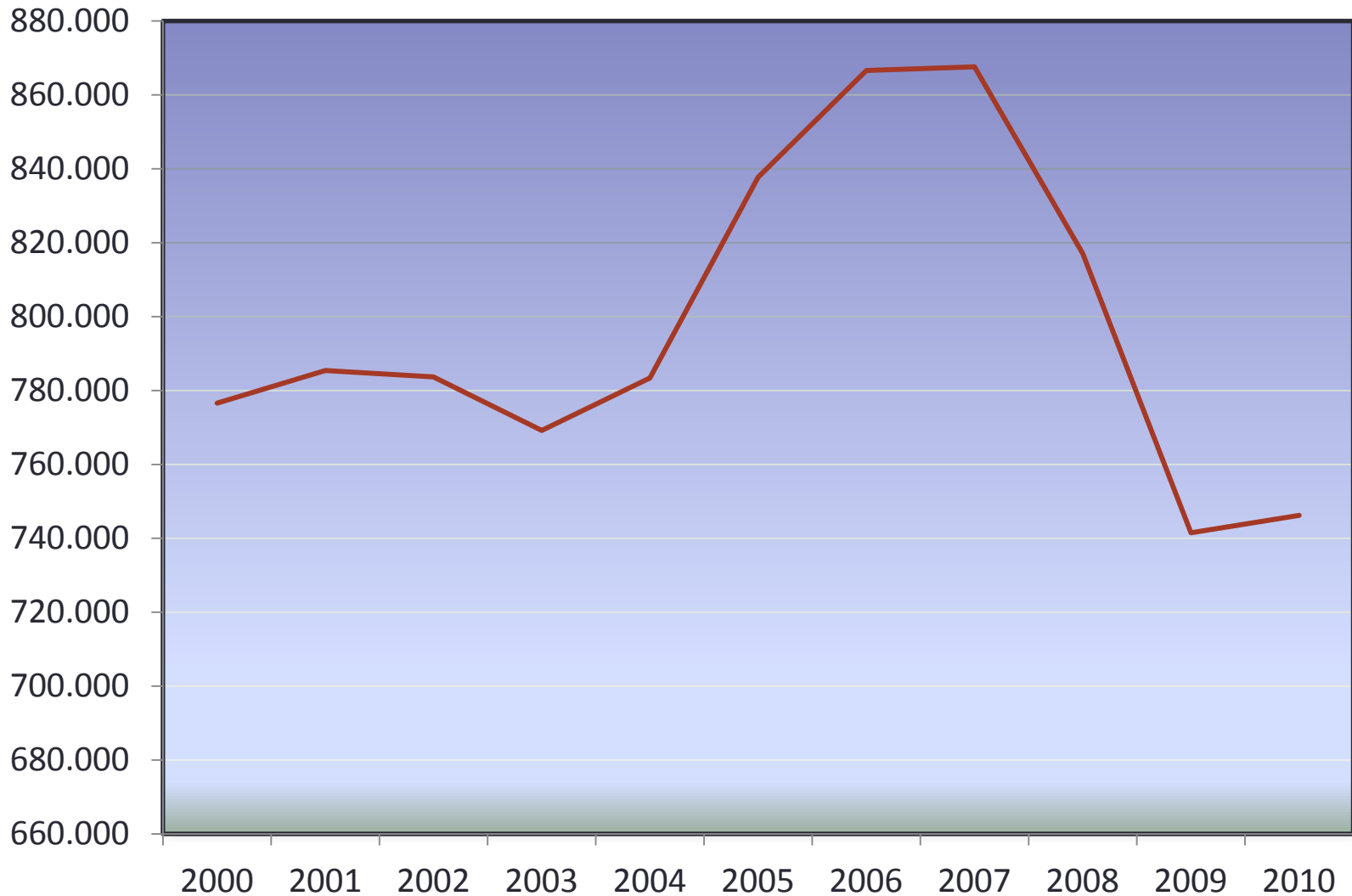
**ΕΠΑΓΓΕΛΜΑΤΙΚΗ ΑΠΟΚΑΤΑΣΤΑΣΗ
ΤΩΝ ΑΠΟΦΟΙΤΩΝ ΤΜΗΜΑΤΩΝ
ΤΕΙ ΤΟΥΡΙΣΤΙΚΩΝ ΕΠΙΧΕΙΡΗΣΕΩΝ**

ΣΤΑΘΑΚΗΣ ΣΠΥΡΙΔΩΝ

A.M. 64

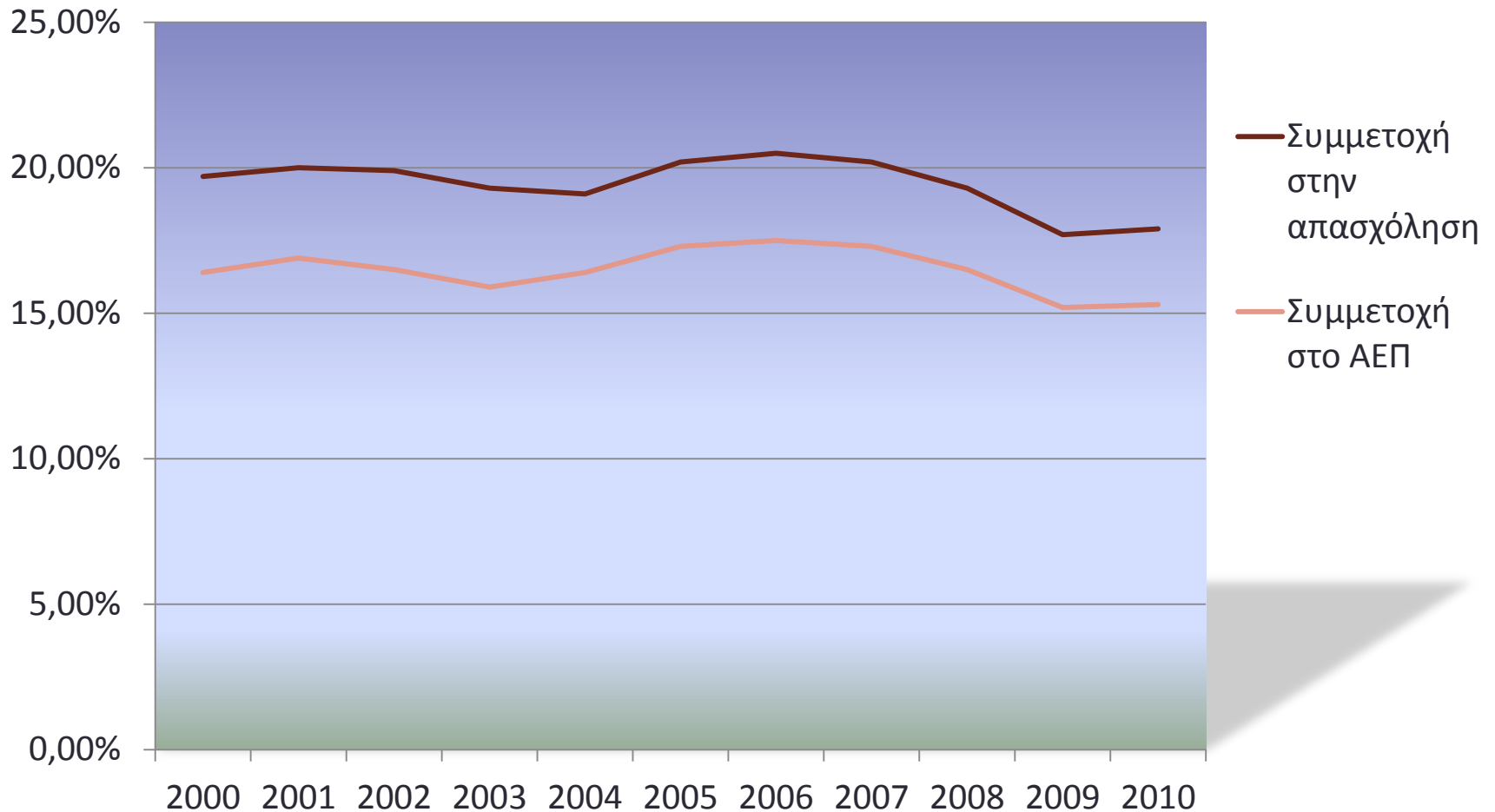
Ο τουρισμός στην Ελλάδα σήμερα

Διάγραμμα αριθμού απασχολούμενων την τελευταία δεκαετία



Ο τουρισμός στην Ελλάδα σήμερα

Ποσοστό συμμετοχής στο Α.Ε.Π. και στην απασχόληση για την τελευταία δεκαετία



Στόχοι της έρευνας

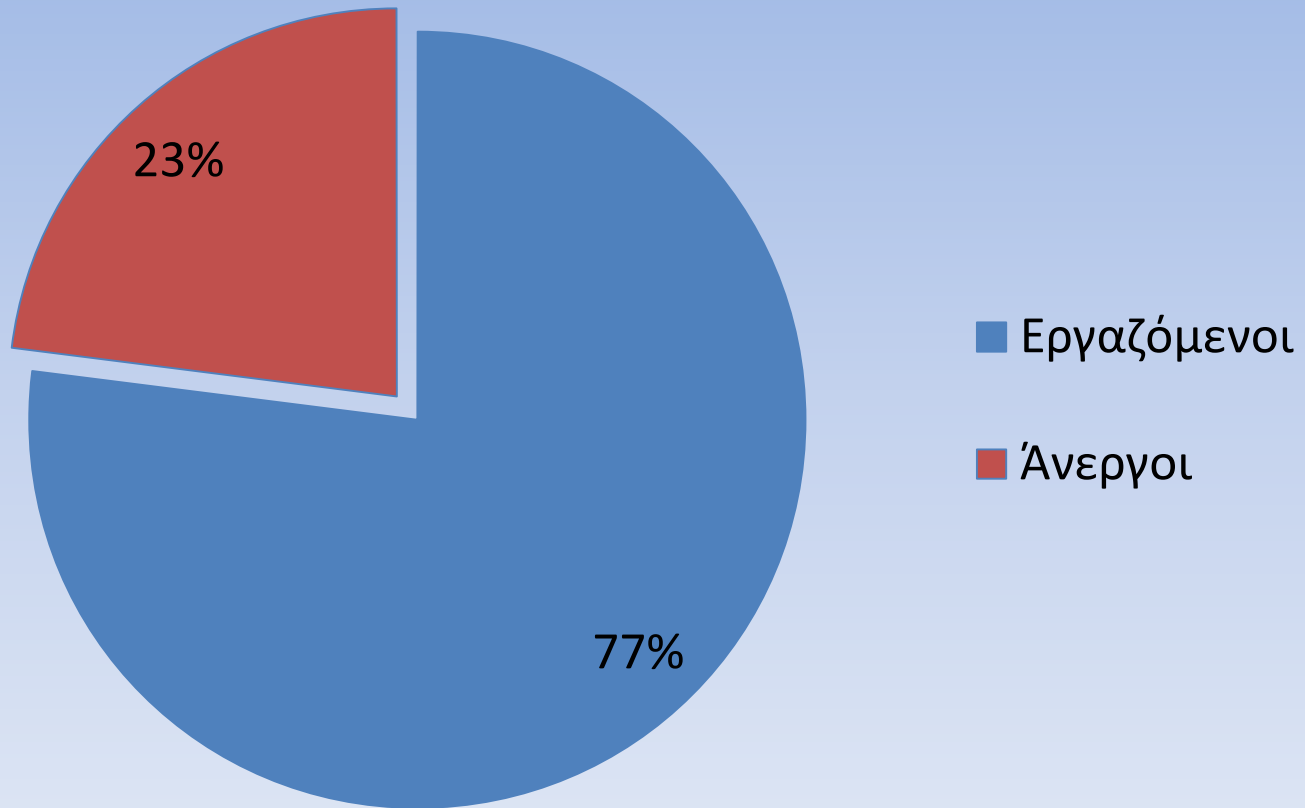
- Εκτίμηση του ποσοστού εργαζομένων που αποφοίτησαν από τμήματα Τουριστικών Επιχειρήσεων των Τ.Ε.Ι. (ειδικότερα εργαζομένων στο αντικείμενο του τουρισμού).
- Εκτίμηση μεγεθών, όπως οι αποδοχές, το ωράριο εργασίας, ο χρόνος αναζήτησης εργασίας, τα μέσα αναζήτησης κ.λπ.
- Αναζήτηση σχέσεων μεταξύ των μεγεθών που εξετάστηκαν π.χ. σχέση ανεργίας με το φύλο κ.λπ.
- Σύγκριση αποτελεσμάτων με άλλες παρόμοιες έρευνες που διεξήχθησαν στο παρελθόν.

Μεθοδολογία έρευνας

- Κατασκευή κατάλληλου ερωτηματολογίου.
- Εύρεση δείγματος: Απόφοιτοι των τμημάτων Τουριστικών Επιχειρήσεων των Τ.Ε.Ι.
- Καταμέτρηση απαντήσεων και καταχώρησή τους σε αρχείο Excel.
- Υπολογισμός των ζητούμενων ποσοστών και απεικόνιση τους με κατάλληλα διαγράμματα.

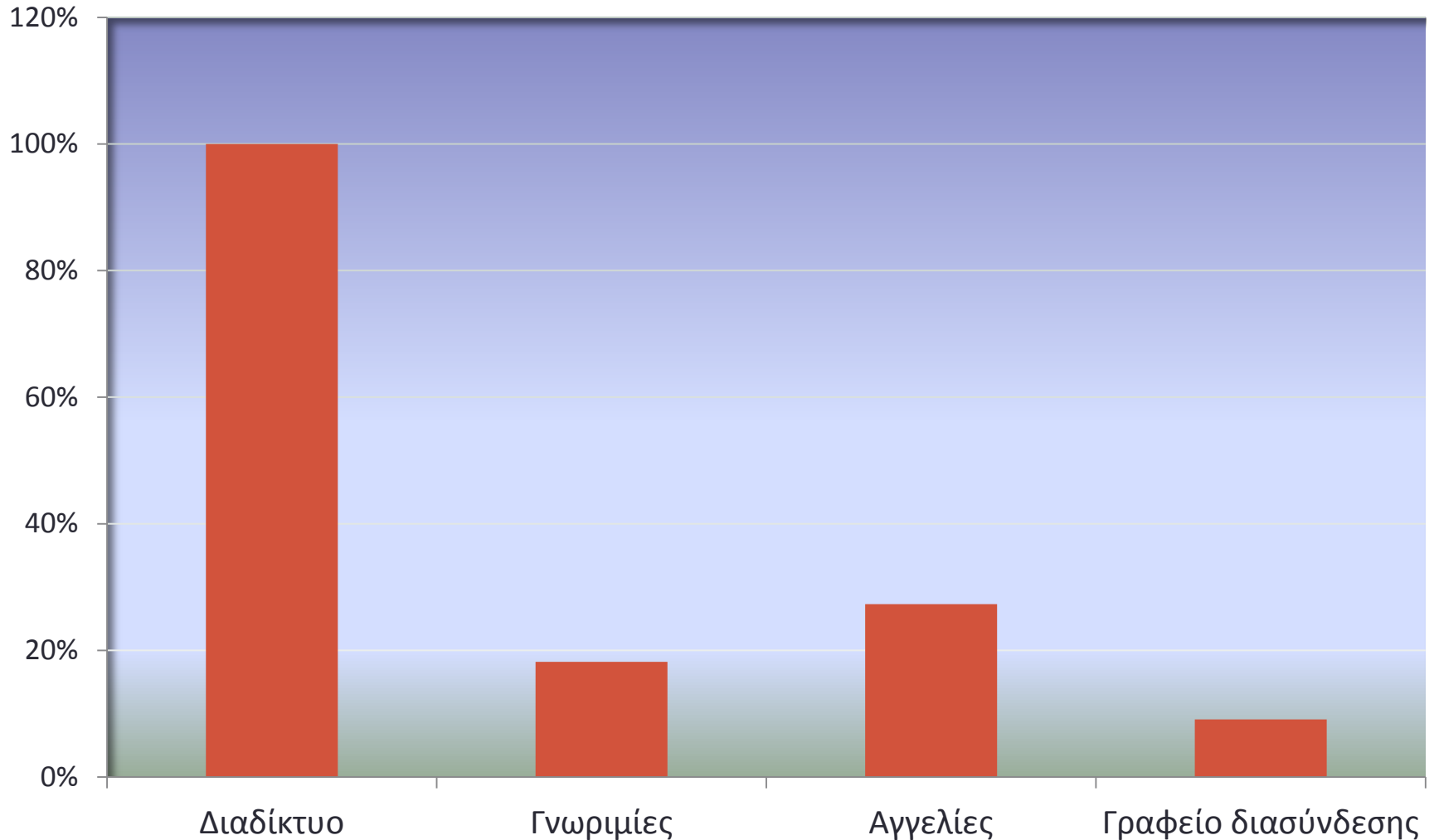
Αποτελέσματα

Διάγραμμα εργαζομένων - ανέργων



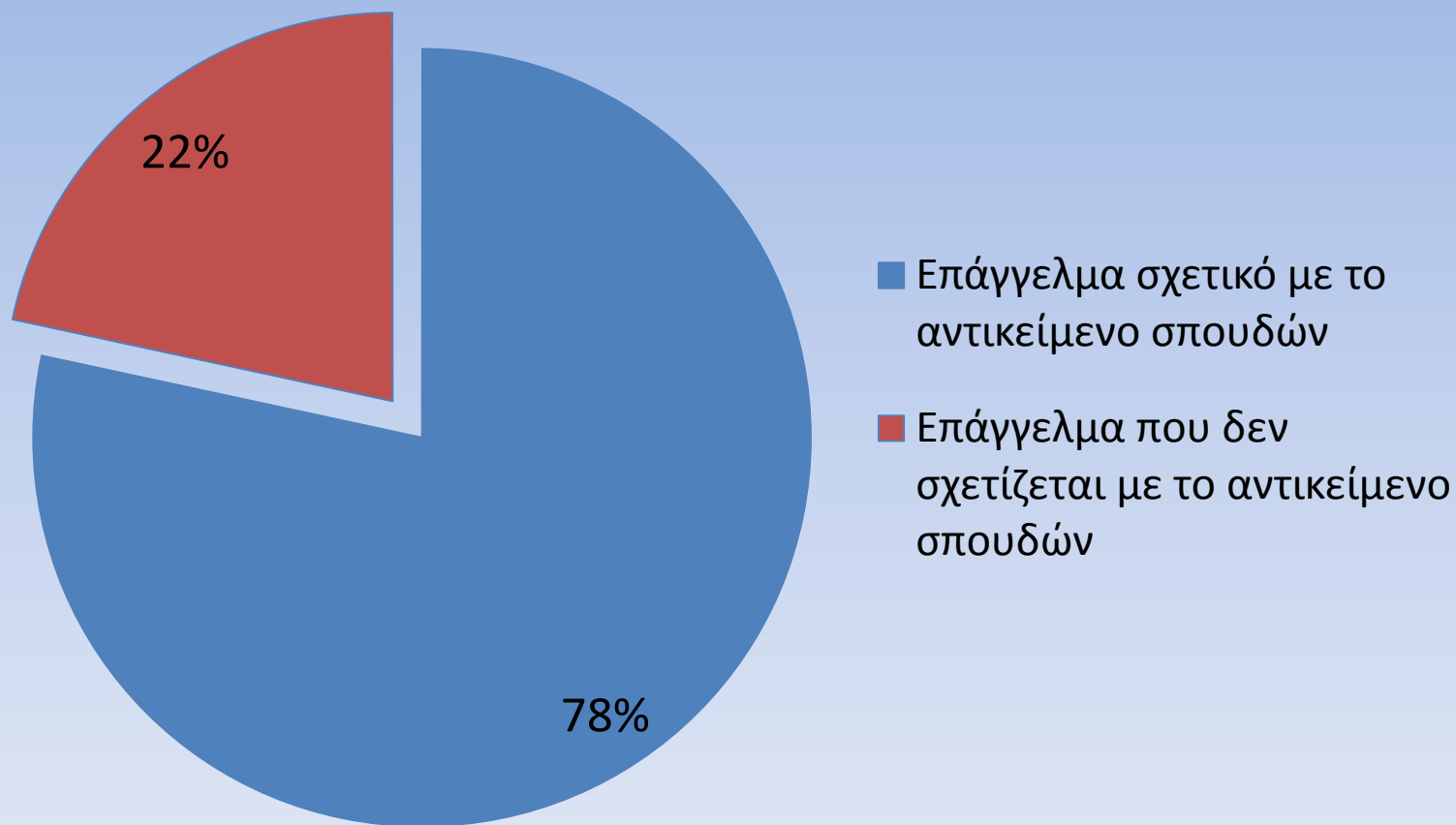
Αποτελέσματα

Τρόποι αναζήτησης εργασίας

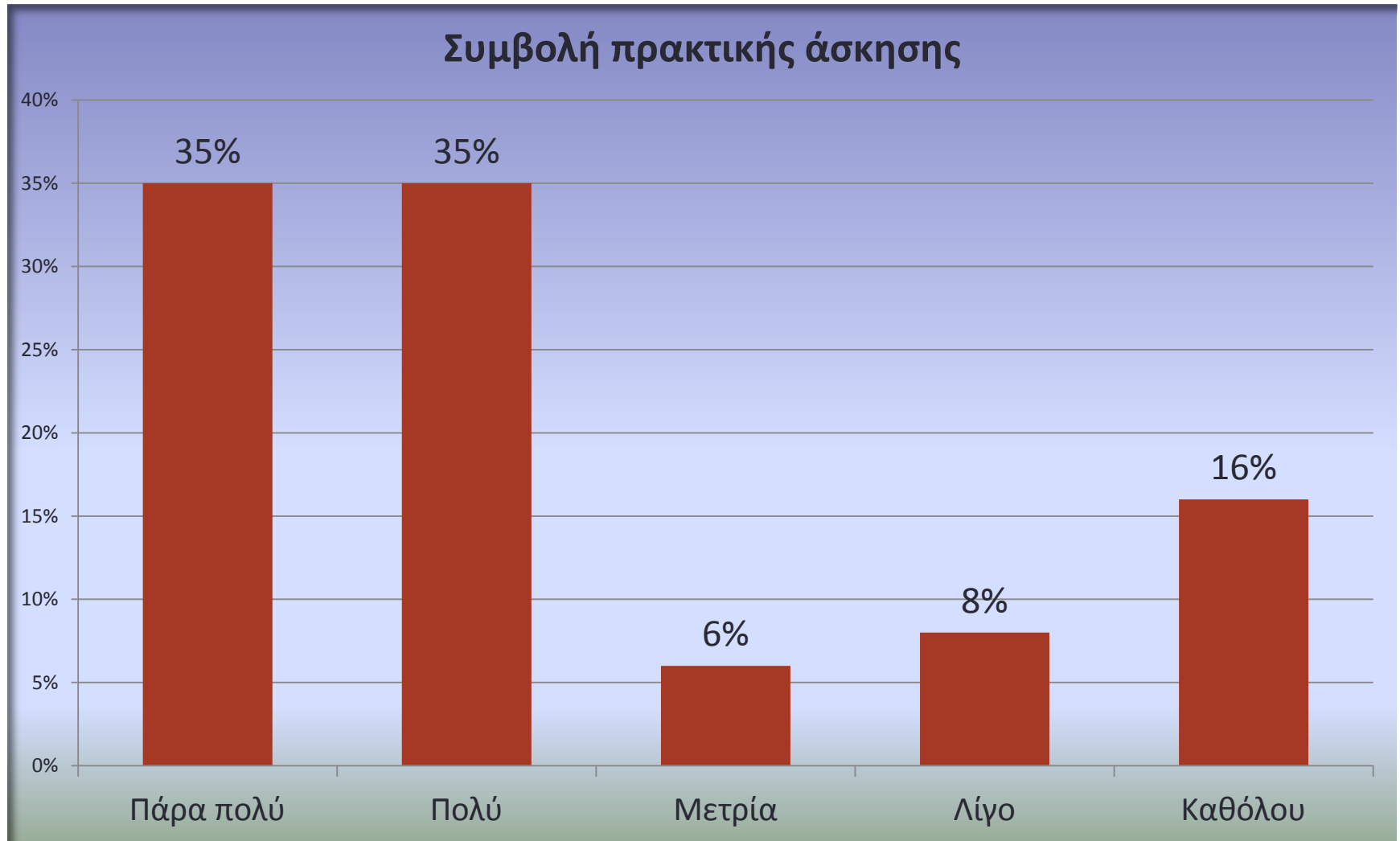


Αποτελέσματα

Σχέση εργασίας με γνωστικό αντικείμενο



Αποτελέσματα



Συμπεράσματα από την διεξαγωγή της έρευνας

- Το 77% των αποφοίτων είναι εργαζόμενοι γενικά ενώ ειδικότερα το 60 % περίπου απορροφάται στον τομέα του τουρισμού.
- Υψηλότερα ποσοστά ανεργίας παρατηρούνται σε ηλικίες κάτω των 30 ετών, κυρίως στους αποφοίτους των τελευταίων 5 ετών και περισσότερο στους άνδρες.
- Σχεδόν οι μισοί από τους ανέργους αναζητούν επαγγελματική αποκατάσταση σε άλλη χώρα και το πιο διαδεδομένο μέσο αναζήτησης είναι το διαδίκτυο.
- Οι περισσότεροι δηλώνουν ότι βοηθήθηκαν πάρα πολύ ή πολύ από την πρακτική άσκηση για την μετέπειτα εύρεση εργασίας.

Συμπεράσματα από την διεξαγωγή της έρευνας

- Οι απόψεις των εργαζομένων για τις προοπτικές εξέλιξης στο επάγγελμα τους είναι ομοιόμορφα κατανεμημένες σε αισιόδοξες-πολύ αισιόδοξες, μέτριες, λίγο ή καθόλου ικανοποιητικές.
- 7 στους 10 αποφοίτους απαντούν ότι θα δήλωναν ξανά την ίδια σχολή.
- Συγκριτικά με έρευνα που διεξήχθη για την ιδιωτική τουριστική εκπαίδευση, τα αντίστοιχα ποσοστά διαφέρουν αλλά όχι σημαντικά.

ΕΥΧΑΡΙΣΤΩ ΠΟΛΥ !